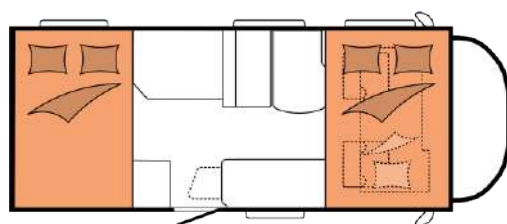
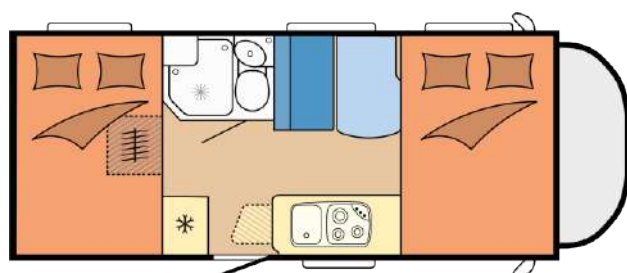


OPTIMA ONTOUR ALKOVEN A60 GF



PŮDORYS



Celková délka	7.029 mm
Celková šířka	2.330 mm
Max. přípustná hmotnost	3.500 kg

TECHNICKÁ DATA

Model	A60 GF
Plocha lůžka – po přestavbě v kabině řidiče (délka x šířka)	1.600 x 740 mm
Dodatečné zásuvky, 2 x 12 V	usedací soupravy / v garáži
Dodatečné zásuvky, 2 x 230 V	alkovna / garáž
Počet náprav	2
Přední náhon	
Rozvor	3.800 mm
Rozměr pneumatik	215 / 70 R 15 CP
Poloměr otáčení	13,89 m
Celková délka	6.236 mm
Celková šířka	2.330 mm
Celková výška	3.033 mm
Světlost na stání v obytném prostoru	2.054 mm
Maximální přípustná hmotnost	3.500 kg
Hmotnost v prázdném stavu	2.856 kg
Hmotnost pro jízdu	2.892 kg
Náklad	608 kg
Přívěs, bržděný	2.000 kg
Tlouška stěn (podlaha / střecha (stěny))	42 / 34 / 34 mm
Počet osob pro jízdu	4

Třibodové pásy	4
Počet lůžek stálých / dodatečných	4 / 1
Plocha lůžka – francouzské lůžko (délka x šířka)	2.135 x 1.400 mm
Plocha lůžka, alkovna (délka x šířka)	2.020 x 1.530 mm
Nádrž na palivo	90 l
Nádrž na Ad-Blue	20 l
Nádrž na odpadní vodu	96 l
Nádrž na pitnou vodu	10 / 100 l
Venkovní sprcha	Na straně řidiče
Venkovní zásuvka	Na straně spolujezdce
Střešní klimatizace	Na zádi
Držák na televizor	Na stěně koupelny směrem k sedací soupravě
Nádrž na pitnou vodu	V sedací soupravě
Venkovní zásuvka na plyn	Na straně řidiče
Místo pro plynové láhve	2 x 11 kg
Počet zásuvek (12 V / 230 V)	1 / 4
Nabíječka	25 A
Vnitřní rozměr garáže (délka x šířka x výška)	2.180x280/845x1.060mm
Dveře do garáže – na straně spolujezdce (světlost Šířka x výška)	600 x 1.010 mm

PLNÁ VÝBAVA HOBBYKOMPLETT

Garáže / Odkládací prostory: Dveře do garáže na straně spolujezdce | **Kuchyně:** lednice (AES) DOMETIC, 133 l., s dvojitým zavíráním, absorpční | **Spaní:** etážová lůžka, 2-patrová, spodní lůžko výškově nastavitelné, systém laťového roštu GOODSIDE®, vč. matrací ze studené pěny

Osvětlení LED: Stropní světlo v prostoru lůžek a sedací soupravy, Osvětlení v garáži | **Kabina:** otočná sedadla řidiče i spolujezdce, Sedadlo spolujezdce posuvné, Držák na pohárky, Sedadlo řidiče i spolujezdce s područkami – „kapitánská židle“, výškově nastavitelná, potažená originální látkou CITROËN, Zatmívací systém pro přední i boční okna kabiny |

Motorizace: CITROËN Jumper 2,2 l - BlueHDi 120, Euro 6d, 2.179 ccm, 88 kW / 120 k, s technologií start/stop

Nástavba: Nástupní schůdek, výsuvný, s el. ovládním, světlo LED ve vstupu, Zásuvka pro plynové lahve, vhodná pro 2 x 11-kg lahve | **Garáž / Odkládací prostory:** prohloubení na zádi s polystyrenovou izolací, zadní garáž, izolovaná a vytápěná, s robustní podlahovou krytinou, záchytnými lištami s | **Obytný prostor::** Šatna v prostoru vstupu, Závěsné skříňky s dostatkem úložného prostoru, Skříň na šaty s vnitřním osvětlením, Bezprahový přechod mezi kabinou řidiče a obytným prostorem | **Dekor nábytku:** Cocobolo / šedá Piquet | **Kombinace čalounění:** Arras | **Kuchyně:** Tříhořákový vařič z nerezové oceli, s elektrickým zapalováním a skleněným krytem, nerezový sřez se skleněným krytem, Rozšíření pracovní desky, Polička na kořenky na kuchyňské závěsné skříňce, Vložka na přibory, El. Zásuvka v kuchyni,

| **Podvozek:** CITROËN rámové Chassis Light, 3.500 kg | **Disky:** ocelové 15", Original CITROËN |

Základní vozidlo: ABS, Venkovní zrcátko, elektricky nastavitelné a vyhřívané, prodloužené, Palubní počítač, Nádrž na naftu, 90 l,, Nádrž na Ad-Blue, 20 l, ESP vč. ASR, funkce Hillholder a HDC, Airbag řidiče a spolujezdce, elektrické ovládání oken,, Klimatizace – manuální s pylovým filtrem v kabině řidiče, Radiová anténa integrovaná ve střeše, Příprava pro rádio s reproduktory, Systém kontroly tlaku v pneumatikách, Sada na opravu pneumatik, Převodovka – 6-stupňová, manuální, Lapače nečistot - vpředu, Přední nárazník a kliky kabiny lakované v barvě vozidla,, Tempomat, Výstražný trojúhelník a lékárníčka, Elektronický immobilizér, Centrální zamykání s dálkovým ovládáním |

Variety designu:Lakování kabiny – bílá, Masky chladiče – černá, rámečky světlometů - stříbrná, Dekor - černá | **Okna:** Předsazená okna, nastavitelná, dvojitě zasklená, tónovaná, Kombinované kazety s roletou pro zatemnění a proti hmyzu, na všech oknech|

Nástavba: Podlaha GFK s tepelnou izolací XPS, Střeška GFK pro optimální ochranu před kroupami, Střešní okno DOMETIC SEITZ, Mini-Heki 400 x 400 mm, se skládanou roletou pro zatemnění a proti hmyzu im Wohnraum, Střešní okno DOMETIC SEITZ, Mini-Heki 400 x 400 mm, se skládanou roletou pro zatemnění a proti hmyzu v prostoru spaní, Střešní okno DOMETIC SEITZ, Mini-Heki 400 x 400 mm, se skládanou roletou pro zatemnění a proti hmyzu v koupelně, Vstupní dveře, extra široké s jednoduchým zavíráním, světlost: 605 x 1.740 mm, síť proti hmyzu ve vstupu, madlo.

Spaní: Alkovna, polstrované čalounění se sítkami na časopisy, na straně spolujezdce, Závěsné skřínky, Vypínač světla v prostoru spaní, Posuvný laťový rošt v alkovně,, Závěs pro alkovnu |

Koupelna: Kompaktní koupelna s integrovanou sprchou, Sprchová zástěna, Sprchový sloupek se sprchovou armaturou a odkládacími políčkami, Otočná toaleta THETFORD, Zrcadlová skříňka, Umývadlo, výsuvné|

Osvětlení LED: Reflektory pro čtení v prostoru lůžek Reflektory pro čtení u sedací soupravy, Osvětlení pracovní plochy v kuchyni |

Topení / Klimatizace: TopeníTRUMA Combi 6 vč..

10-litrového okřivače teplé vody s ventilem proti zamrznutí, Ovládací panel TRUMA CP Classic, Dodávka teplé vody do kuchyňky a koupelny, Výdechy topení k sedací soupravě, do skříně a k lůžkům|

Voda / Plyn / Elektro:Nádrž na odpadní vodu, 96l, izolovaná a vytápěná, Nádrž na pitnou vodu, 10 / 100 l, chráněná před mrazem, Palubní baterie AGM, 12V/95Ah, Rozvody chráněné před mrazem v podestě podlahy, Regulátor plynu s ochranou před přetlakem (DIN EN 12 864) a rozvodem hadicemi, Rozdělovač plynu v kuchyňské buňce, standardní ovládací panel HOBBY, Zásobování el. proudem, 12 V / 230 V, Kouřový hlásič|

Multimedia: Příprava pro satelitní soupravu, přípojka TV, vč.. 12 V / 230 V a anténní zásuvky |

ZVLÁŠTNÍ VÝBAVA

Nástavba

Markýza THULE OMNISTOR, šířka 350 cm, vyložení 250 cm	28 kg
Střešní okno DOMETIC SEITZ, Midi-Heki 700 x 500 mm, se skládanou roletou pro zatemnění a proti hmyzu v prostoru lůžka	4,5 kg
Střešní okno DOMETIC SEITZ, Mini-Heki 400 x 400 mm, se skládanou roletou pro zatemnění a proti hmyzu v alkovně	3,1 kg
Vstupní dveře, extra široké s dvojitým zavíráním, oknem, košem na odpadky a odkládacími políčkami, světlost: 605 x 1.740 mm	1 kg
Nosič na kola THULE pro 2 kola, nosnost 60 kg	8 kg
Nosič na kola THULE pro 3 kola, nosnost 60 kg	11 kg
Nosič na kola THULE pro 4 kola, nosnost 60 kg	14 kg
Nosič na kola SAWIKO Mikro pro 4 kola, , nosnost 120 kg	30 kg
Opěrky v zadních rozích	6 kg

Smart Home

HOBBY CONNECT, Ovládání palubní techniky über ovládacím panelem TFT a aplikací blue tooth	0,5 kg
HOBBY CONNECT+, Ovládání palubní techniky aplikací pro mobilní telefon	0,6 kg

Multimedia

SAT / TV-kombinace ze satelitního přijímače TELECO, LED-ploché obrazovky 22" vč. tuneru / přijímače a přehrávače DVD, Výsuvný držák na TV	15,4 kg
Navigační systém s DAB+, vč. CD- / DVD-přehrávače, zpětné kamery a databáze odstavných míst	4,7 kg

Okna

Předsazená okna, nastavitelná, dvojitě zasklená a tónovaná, na straně spolujezdce v prostoru francouzského lůžka (840 x 260 mm) a v alkovně (880 x 260 mm)

Rámová okna, nastavitelná, dvojitě zasklená a tónovaná, pro sériová okna vč. zvl. oken na přání, na straně spolujezdce v prostoru francouzského lůžka (840 x 260 mm) a v alkovně (450 x 260 mm)

14 kg

Spaní

Přestavba na lůžko v kabině řidiče vč. polštáře

10 kg

Voda / Plyn / Elektro

Dodatečné zásuvky, 2 x 12 V / 2 x 230 V

2 kg

Venkovní sprcha, studená voda

0,5 kg

Venkovní zásuvka 12 V / 230 V, vč. připojení. SAT- / TV

0,4 kg

Venková zásuvka na plyn

1,5 kg

Regulátor tlaku plnu TRUMA MonoControl vč. nárazového senzoru

1 kg

Regulátor tlaku plnu TRUMA DuoControl vč. automatiky přepínání, nárazového senzoru a ochrany před zámrzem Eis-Ex

2 kg

Plnový filtr TRUMA pro Mono- nebo DuoControl

0,4 kg

Dálková indikace pro regulátor tlaku plynu TRUMA DuoControl

0,6 kg

Poplašný systém varování pro narkotizační plyny, propan a butan

1 kg

Dvojitá zásuvka USB, vždy 1x v obytném prostoru a u lůžka

0,1 kg

Příprava pro couvací kameru

0,8 kg

Příprava pro solární zařízení

1 kg

Dodatečná palubní baterie AGM, 12 V / 95 Ah

28 kg

Motorizace

CITROËN Jumper 2,2 l - BlueHDi 140, Euro 6d, 2.179 ccm, 103 kW / 140 PS, s technologií start / stop

CITROËN Jumper 2,2 l - BlueHDi 165, Euro 6d, 2.179 ccm, 121 kW / 165 PS, s technologií start / stop

4 kg

Zvýšení / snížení užít. hmotnosti

Zvýšení na 3.650 kg, bez technické změny

Disky

Ocelové disky 16", Original CITROËN

16 kg

Disk z lehkého kovu 16", Original CITROËN

10 kg

Základní vozidlo

Klimatizace, automatická

Světla do mlhy	2 kg
Závěsné zařízení SAWIKO, odnímatelné	29 kg
Závěsné zařízení SAWIKO, pevné	29 kg

Kabina

Sedadla řidiče a spolujezdce potažená stejným dekorem jako obytný prostor	3 kg
Rohožka v kabině	1,5 kg
Systém zatmívání REMIS für pro přední a boční okna kabiny	3,5 kg
Termozávěs vč. izolace podlahy	4,5 kg

Obytný prostor

Koberec v obytném prostoru, vyjímatelný	10 kg
---	--------------

Kombinace čalounění

Vigo	
------	--

Kuchyně

Trouba s elektrickým zažínáním a osvětlením	16 kg
Digestoř DOMETIC	3 kg

Topení / Klimatizace

Ovládací panel LCD TRUMA Combi CP Plus	0,2 kg
Střešní klimatizace DOMETIC FreshJet vč. CI-BUS, s funkcí topení, bez osvětlení, 2,2 KW	32 kg
Příprava pro klimatizaci	1,5 kg
Topení TRUMA Combi 6 E, místo Combi 6	1,1 kg